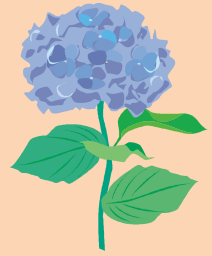


# AJ-T.透析

## 13,06 だより

### 目次

- ・透析室紹介
- ・新入職者紹介



現在、月・水・金2クール、火・木・土1クールで透析を行っています。

患者様の希望に合わせて、テレビの設置やチェア式ベッドでの治療も用意しています。



当院では、フリセプター・サポーターシップによる新人教育に力を入れています。患者様により良い透析を提供できるようフリセプティ共々、われわれ先輩職員も勉強の毎日です。

今年度は2名の臨床工学技士が入職しました。

先輩スタッフの指導を受けながら日々努力しているフレッシュな2人に今の思いを聞いてみました。

患者様、スタッフへのコミュニケーションのため、元気な挨拶を心がけようと思っています。

これから1日でも早く仕事を覚えられるよう頑張っていきます。



少しずつ病院の環境にも慣れてきました。

まだまだ分からないことはたくさんありますが、早く業務を覚え、一人前になれるように日々努力していきます。