



# あなたの肝臓、硬くなっていませんか？

日本では、生活スタイルの変化から3人に1人が**脂肪肝**といわれています。一部は脂肪肝から炎症が起こり、肝細胞が壊れ続ける**慢性肝炎**を発症します。

また、最近では、お酒を飲まない**脂肪肝炎(非アルコール性脂肪肝炎：MASH)**が増加しています。

炎症が持続すると壊れた肝細胞の跡に線維が沈着し、肝臓が硬くなる『**肝線維化**』へ進行します。

肝線維化が進むと、**肝硬変・肝がん**を発症してしまうかもしれません。

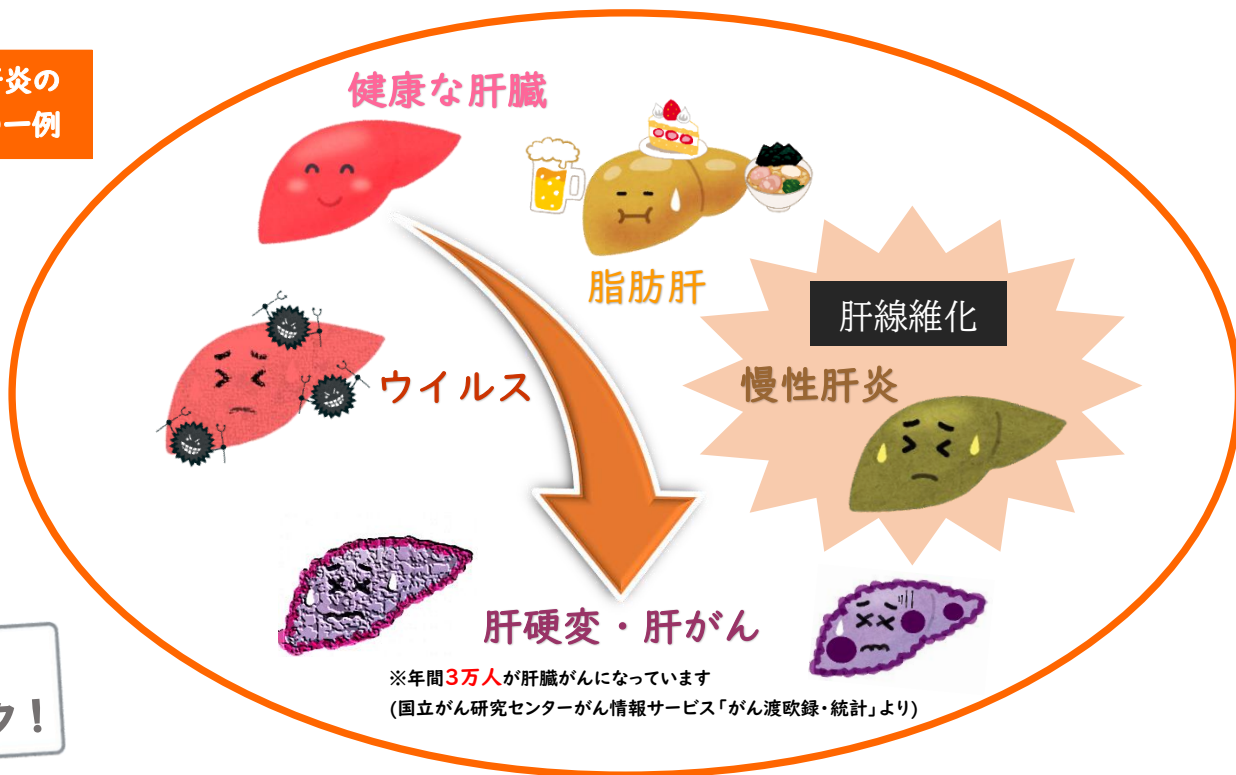
肝臓は病気で働きが損なわれても、症状が現れにくく悪化してから発見されるケースもあります。

また、脂肪肝の予後にも肝臓の線維化の度合いは大きくかかわっています。

肝線維化の進展度を血液で簡便にチェックできるマーカーが <sup>エム・ツー・ビー・ピー・ジー・アイ</sup>**M2BPGi** です。

ぜひ一度チェックしてみませんか？

慢性肝炎の  
進行の一例



今すぐ  
チェック！

このような方におすすめします

- 毎日お酒を飲んでいる
- 夜食や甘いものをよく食べる
- 肥満（メタボ）がある
- 肝機能（AST・ALT）の結果が悪い
- 脂肪肝と言われたことがある
- 糖尿病がある



NEW  
血液検査

## 肝線維化マーカー

エム・ツー・ビー・ピー・ジー・アイ

(M2BPGi)

料金

3,300 円(税込)