

地域包括ケア病棟開設のお知らせ

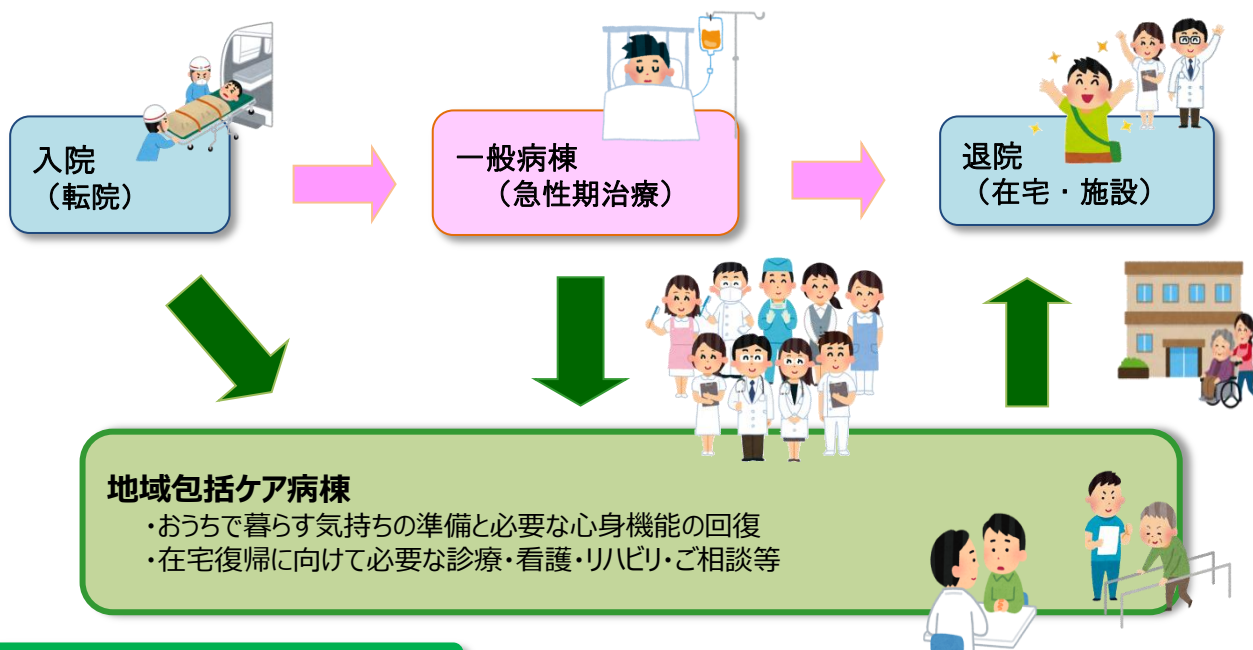
平成29年8月1日より、『地域包括ケア病棟』を4階南病棟に開設します。

現在、当院の一般病棟では症状が安定すると早期に退院して頂いておりますが、『地域包括ケア病棟』では、もう少し長く入院による治療を続け、安心して在宅復帰していただけるよう、医師、看護師、理学療法士、医療ソーシャルワーカー等が支援いたします。

●対象となる患者様

- 一般病棟で急性期の治療が終了しても、すぐにご自宅へ退院されることに不安がある患者様。
- 療養中の方で軽い症状などにより入院加療を必要とする患者様。

※ 地域包括ケア病棟へ入院、転棟して頂く場合は、主治医が判断し、患者様とご家族に相談させていただきます。



●入院期間と入院に対する留意

入院期間は状態に応じて異なりますが、地域包括ケア病棟に入棟後、最長60日となっています。主治医が集中的な治療を必要と判断した場合は、一般病棟へ転棟していただくこともございます。

ご不明な点は、病棟管理者までお気軽にお問い合わせください。